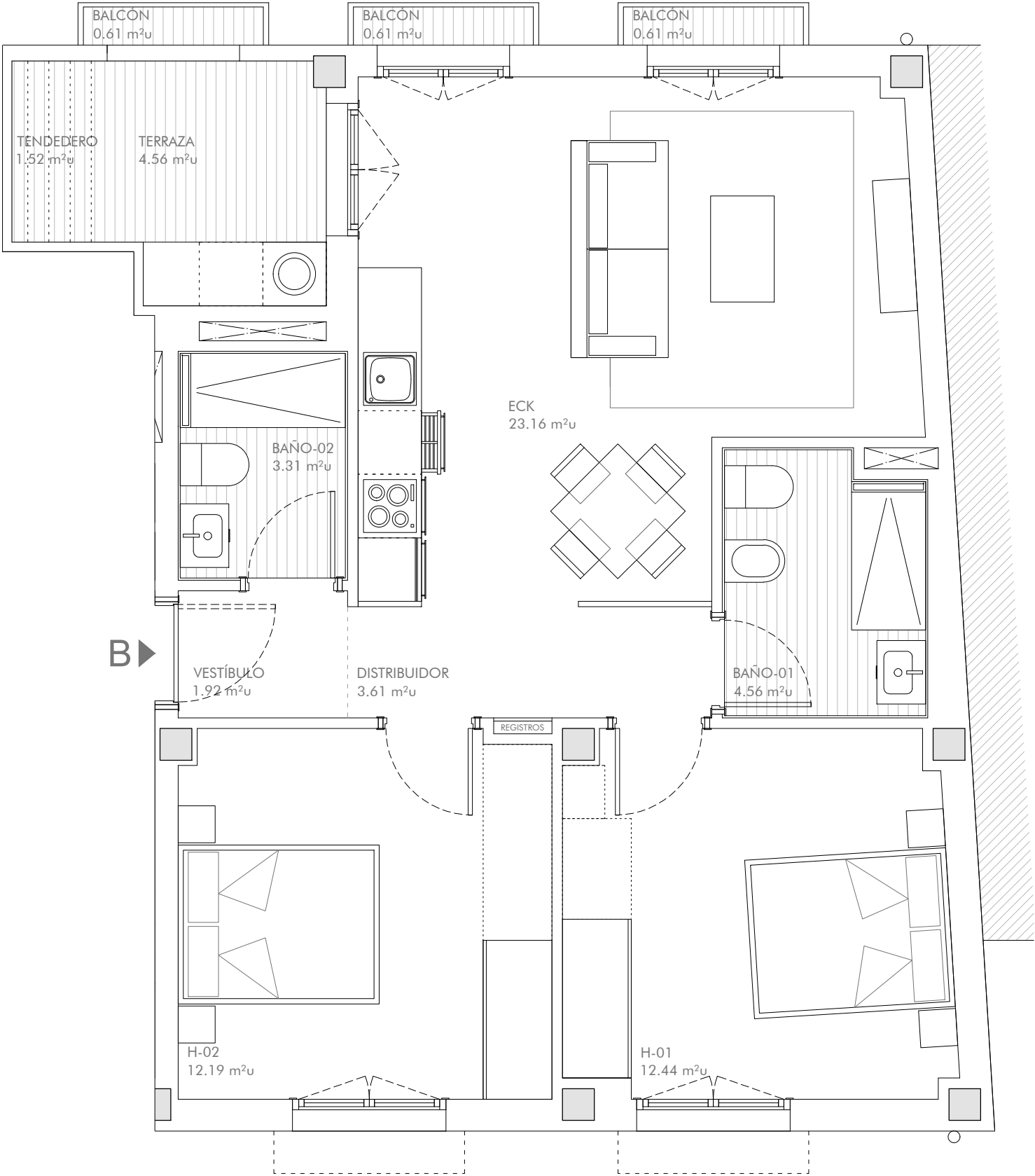


PLANTA PRIMERA
VIVIENDA B



SUPERFICIE ÚTIL CERRADA 61.19 m²

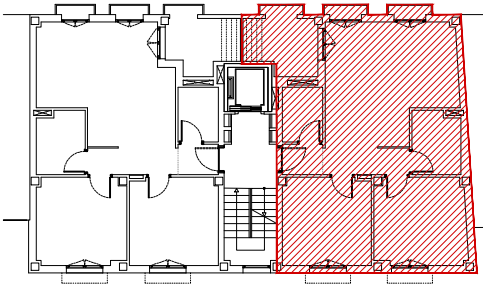
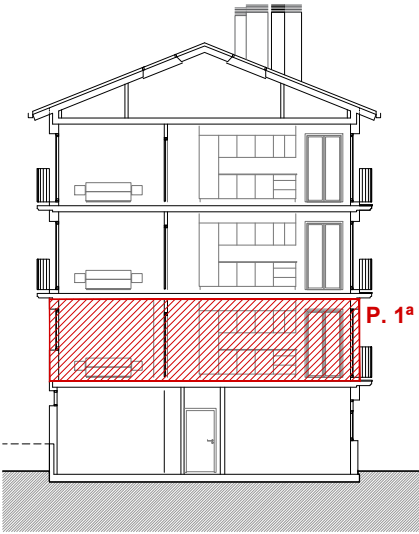
Vestíbulo	1.92 m²
Estar comedor cocina	23.16 m²
Habitación 1	12.44 m²
Habitación 2	12.19 m²
Distribuidor	3.61 m²
Baño 1	4.56 m²
Baño 2	3.31 m²

SUPERFICIE ÚTIL ABIERTA (50%) 3.96 m²

Terraza	4.56 m²
Tendedero	1.52 m²
Balcones	1.83 m²

SUPERFICIE CONSTRUIDA 82.04 m²

Superficie construida cerrada	73.28 m²
Superficie construida abierta (100%)	8.76 m²



PLANTA DE LA VIVIENDA e: 1/50

Documento sujeto a las aprobaciones administrativas y licencia de construcción. El mobiliario es meramente decorativo. Esta información puede ser modificada por razones técnicas, jurídicas o comerciales. Las superficies podrán sufrir modificaciones de acuerdo con el proyecto de ejecución definitivo.
Se advierte que la dimensión de los pilares especificados en los planos de la planta es la sección estándar, pudiendo aumentar la misma según la altura de planta en la que ubique la vivienda, y según el paso de instalaciones. Del mismo modo pueden aparecer nuevas mochetas y pasos de instalaciones del edificio que no vienen reflejadas en los planos.

ETXEBIZITZAREN OINPLANO e: 1/50

Herri administrazioen onespén eta eraikuntza baimenen zain dagoen behin-behineko agiria. Marraztutako altzariak apaingarri soilak dira. Informazio hau aldatua izan daiteke arrazoi tekniko edo komertzialengatik. Behin betiko exekuzio proiektuaren arabera, azalerek aldaketak jasan ditzakete.
Marrazturiko zutabe eta instalakuntza pasu erreserba neurri estandarra dute, eta solairu ezberdinetan neurri ezberdinak izan ditzaketela ohartzen da. Modu berean, instalakuntzen beharrak direla eta, planuetan marrazturik ez dauden motxeta berriak azal litezke.

URANZU N°4

IRUN